



Finances & Stratégies

L'expertise stratégique au service des entrepreneurs !



- Présentation synthétique de Finances & Stratégies 3
 - Le parcours professionnel de Pierre GILLES 4
 - Qualification OPQCM 6
- Principales activités 7
 - Zoom sur le « Diagnostic Croissance » Bpifrance 8
 - Zoom sur les missions de « Direction Financière à temps partagé » 9
 - Zoom sur les missions « Crédit Impôt Recherche et/ou Innovation » 12
 - Zoom sur les missions de « Stratégie et Ingénierie financière » 14



Qualification dans le domaine
« Stratégie et Politique d'entreprise »



Expert-Conseil référencé

bpifrance



Finances & Stratégies
L'expertise stratégique au service des entrepreneurs !

Contact : **Pierre GILLES**

contact@finances-et-strategies.fr Tél. 06 14 73 01 83

www.finances-et-strategies.fr

<https://fr.linkedin.com/in/pierregilles>

EURL au capital de 1 000 €

Siège social : 10 Avenue des Vikings 50610 Jullouville

(à équidistance des écosystèmes d'innovation de Caen et Rennes)

SIREN : 801 885 914 NAF : 7022Z

Zone privilégiée pour les interventions :

Pierre GILLES est également administrateur
de CINOV Normandie





Pierre GILLES, 56 ans

Ingénieur Agro ParisTech (promotion 1984)

33 années d'expériences diversifiées au service des entrepreneurs

- 1987 - 1990 : Auditeur puis responsable de mission, Cabinet Mazars (Paris)
 - Missions d'audits contractuels et dans le cadre d'opérations de fusions-acquisitions pour de grands groupes industriels, financiers et de services français (Airbus, CEPME, Banque Worms, Pernod Ricard, Publicis,...)
- 1990 - 1994 : Chargé d'affaires, SDR de Normandie (Caen – Rouen)
 - Interventions en fonds propres au sein de PME-PMI, Expertises financières pour l'ANVAR
 - Financement d'unités industrielles en crédit bail immobilier
- 1994 – 2000 : Création de Finances & Stratégies (Prof. Libérale), Caen
 - Conseil en stratégie et ingénierie financière auprès de PME (5 à + 300 salariés)
 - Evaluation de politiques publiques, participation au lancement d'Initiative Calvados
- 2000 – 2001 : Création d'ETHEIS Conseil (fusion avec 2 autres cabinets, 3 associés et 12 salariés)
 - Conseil en stratégie et management de projets auprès d'entreprises, de collectivités locales et de services de l'Etat
 - Départ pour des divergences de vues sur la stratégie de développement du cabinet



- 2001 – 2008 : Création de la SARL SEPIA Conseil (Caen)
 - Conseil en stratégie auprès de PME et de jeunes entreprises innovantes
 - Gestion et animation des pépinières d'entreprises de la Ville de Caen (3 appels d'offres renouvelés)
 - + de 40 nouveaux projets accompagnés (high-tech et services innovants)
 - Gestion sur la base du référentiel qualité NF « Pépinières d'entreprises »
 - Taux de satisfaction très élevé des entreprises
 - Taux de pérennité en forte progression (proche de 90 % à 5 ans)
 - Participation active au programme de coopération européen NENSI (North European Network of Service Incubators)
 - Fondateur en 2006 de l'incubateur Normandie Pionnières
- 2009 – 2012 : Directeur-Adjoint, Midi-Pyrénées Innovation (Toulouse)
 - Direction Administrative, Financière et Juridique de l'agence régionale d'innovation
 - Conception et lancement d'actions collectives innovantes (management de l'innovation) : pratiques d'ingénierie collaborative dans les PME, Propriété Intellectuelle et Stratégie de développement (en partenariat avec l'ESC Toulouse et l'INPI), Normalisation et Management de l'Innovation (en partenariat avec l'AFNOR),...
- 2012 – 2014 : Directeur Général/CFO (salarié) de la SAS MEDGIC GROUP (Caen)
 - Start-up editrice d'une suite logicielle en mode SaaS de pilotage global des établissements médico-sociaux
 - Formalisation du plan stratégique et élaboration des business plan, Pilotage des levées de fonds (> 2 M€)
 - Mise en place d'aides publiques significatives (Bpifrance, programmes collaboratifs de recherche,...)
 - Management (passage de 3 à + de 20 personnes)
 - Négociation d'accords commerciaux, partenariats et consortiums
- Avril 2014 : (re)création de **Finances & Stratégies !**



Qualification dans le domaine « Stratégie et Politique d'entreprise »

La qualification OPQCM atteste qu'un consultant a déjà réalisé à la satisfaction des clients, les prestations dans les domaines pour lesquels il est qualifié.

Cette qualification résulte de la concordance des critères prioritaires de sélection des acheteurs (relation de confiance, domaines de compétences, expérience du consultant, références, santé financière ...) avec les critères de reconnaissance du professionnalisme (éthique, compétence des consultants, satisfaction des clients, adéquation des prestataires aux domaines de compétences, pérennité financière).

La spécificité de la qualification OPQCM provient de l'instruction par les pairs, experts dans leurs domaines, et du regard collégial porté par une instance tripartite (prestataires, clients, institutionnels) garante de l'impartialité du fonctionnement de l'organisme de qualification, et ce, sous le contrôle du Ministère de l'Industrie.

Elle est la seule existante dans ce champs d'intervention en France.

Pour l'acheteur, c'est la certitude que la structure qualifiée s'est engagée dans une démarche de qualité et a tout mis en œuvre pour répondre aux critères de la qualification.



Principales activités

• Stratégie d'entreprise

- « check-up » stratégique complet
- Définition de business models différenciateurs
- Mise en œuvre de plans d'actions opérationnels
- Formalisation de plans de développement stratégiques

• Prévisions financières et ingénierie de financement

- Simulations financières et business plans
- Mise en place de tableaux de bord de pilotage (contrôle budgétaire, KPI,...)
- Montage et suivi de dossiers d'aides publiques (financements de programmes d'innovation, rescrits CIR,...)
- Ingénierie financière de haut de bilan : valorisation, accompagnement opérationnel dans la levée de fonds auprès d'investisseurs

• Management à « temps partagé »

- Les missions ci-dessus dans le cadre d'un accompagnement dans la durée
- Opérationnalité immédiate, flexibilité, apport de seniorité et d'expérience dans une start-up ou une PME

• Animation de séminaires de formation

- Master 2 Management de l'Innovation IAE Caen : Pilotage du module « Politiques publiques et montages des projets d'innovation »
- Incubateurs, pépinières d'entreprises, accélérateurs, ... : coaching et animation de conférences en stratégie (stratégie Océan Bleu, Value Proposition Design et business model, business planning, levée de fonds auprès d'investisseurs,...)



Qualifié en Stratégie et Politique d'entreprise



Expert-Conseil référencé





Zoom sur les missions « Diagnostic Croissance »

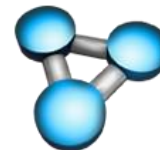
Finances & Stratégies fait partie des 45 cabinets de conseil sélectionnés et référencés sur le territoire national par Bpifrance



Expert-Conseil référencé

bpifrance

- Objectif : soutenir les start-up et PME dans leur transformation en scale-up, dans la (re)définition de leur stratégie et l'amélioration de leur performance, en mettant en place une démarche de diagnostic et de conseil sur les facteurs clés de performance et de croissance.
- Le Diagnostic Croissance s'adresse aux PME (au sens communautaire) réalisant un CA < 10 M€, quel que soit leur secteur d'activité, ayant démontré un potentiel de croissance, et qui peuvent :
 - Etre à un stade charnière de leur développement, avec une ambition d'optimisation et d'accélération,
 - Reconsidérer leur stratégie et/ou modèle économique, en ayant besoin d'un regard expert extérieur,
 - Avoir atteint un seuil qui limite leur potentiel de croissance,
 - S'engager dans une levée de fonds.
- Mission de 5 jours, 5 000 € HT dont 50 % pris en charge directement par Bpifrance
- Références récentes (2018 à 2020) :



icodia

Network Integrity





Zoom sur les missions de « Direction Financière à temps partagé » (start-up, PME)

Pourquoi ?

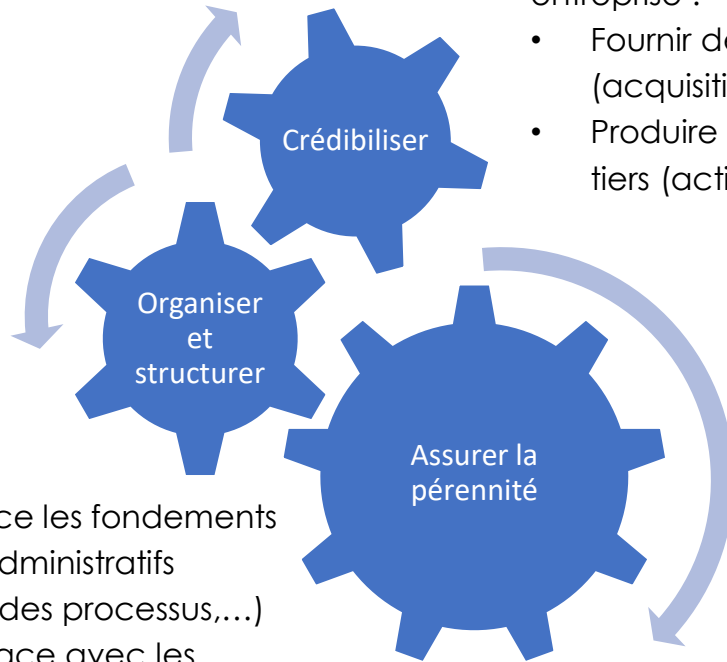
- Votre entreprise est jeune, trop petite, vous n'avez pas le budget pour recruter un Directeur Général et/ou Financier expérimenté ou tout simplement vous ne ressentez pas le besoin d'avoir ce type de profil à temps plein ?
et pourquoi pas une Direction à temps partagé ?

C'est une solution économique et de qualité adaptée aux besoins de la PME. Véritable "bras droit" de la Direction, un Directeur Général et/ou Financier à temps partagé est synonyme :

- de flexibilité d'intervention
- de maîtrise des coûts
- d'apport de séniorité et d'expérience fort utile dans une start-up ou une TPE
- de renforcement de votre crédibilité vis-à-vis de vos partenaires (banques, investisseurs,...)
- d'opérationnalité immédiate
- de relation durable



Pour quoi faire ?



- Mettre en place les fondements juridiques et administratifs (amélioration des processus,...)
- Assurer l'interface avec les partenaires de l'entreprise : expert-comptable, commissaire aux comptes, conseils juridiques,...
- Participer à la conduite d'un changement de système d'information

Aider le dirigeant à crédibiliser financièrement son entreprise :

- Fournir des supports d'aide à la prise de décision (acquisitions, plans d'investissements)
- Produire une information structurée et fiable aux tiers (actionnaires, banques, administrations,...)

- Superviser la comptabilité générale et l'établissements des comptes sociaux (annuels, situations intermédiaires)
- Mettre en œuvre une vraie politique de cash management : prévisions et sécurisation de la trésorerie, optimisation du BFR
- Formaliser les prévisionnels et business plan
- Trouver des modalités de financements à court et moyen terme
- Evaluer la compétitivité et mettre en place un suivi de la rentabilité : contrôle de gestion, contrôle budgétaire, tableaux de bord de pilotage



Pour quel coût ?

- Une intervention sur-mesure et flexible
- Le contenu précis de la mission est défini avec l'équipe dirigeante en fonction du contexte (présence d'une équipe de gestion interne à l'entreprise par exemple), des besoins exprimés et des objectifs poursuivis
- Intervention récurrente d'une à plusieurs demi-journées par semaine ou par mois avec des contrats modulables en fonction des besoins de l'entreprise
- Facturation mensuelle sous forme d'abonnement fixe (avec un suivi précis des temps passés annexé à chaque facture)
- Taux horaire : nous consulter pour un chiffrage sur mesure (intégrant une réduction de 20 % par rapport à nos conditions habituelles d'intervention pour tenir compte de la volumétrie et de la récurrence de ce type de mission)
- Références récentes (2018 à 2020) :





Zoom sur les missions « Crédit d'Impôt Recherche et Crédit d'Impôt Innovation »

- Ce type de mission est généralement intégré dans des interventions plus larges d'accompagnement stratégique (stratégie et ingénierie financière) mais nous pouvons également intervenir de manière ponctuelle sur ces problématiques spécifiques de financement
 - Analyse de l'éligibilité des projets de R&D de l'entreprise aux dispositifs CIR et/ou CII
 - Justification des travaux de R&D (présentation détaillée des programmes de recherche et d'innovation, état de l'art scientifique, analyse du marché, mise en avant des verrous scientifiques et technologiques,...)
 - Calcul des assiettes brutes et nettes des crédits d'impôts
 - Formalisation des documents justificatifs (rapport de recherche, fichiers justificatifs, CERFA 2069,...)
- Finances & Stratégies pilote annuellement la justification de plusieurs centaines de milliers d'euros de crédits d'impôt (depuis 2014, aucun contrôle de l'Administration fiscale n'a donné lieu à un redressement)



Pour quel coût ?

- En fonction d'une première analyse de la volumétrie des crédits d'impôts potentiellement mobilisables, les honoraires sont soit composés :
 - D'une partie forfaitaire fixe (de 1 000 € HT à 3 000 € HT maximum) et d'une part variable (cf. ci-dessous)
 - Ou uniquement d'une part variable (10 % du montant des crédits d'impôts obtenus) facturée et payable à l'obtention des crédits d'impôts
- Références récentes (2018 à 2020) :



SOYHUCE

O8BO
CARROSSIERS



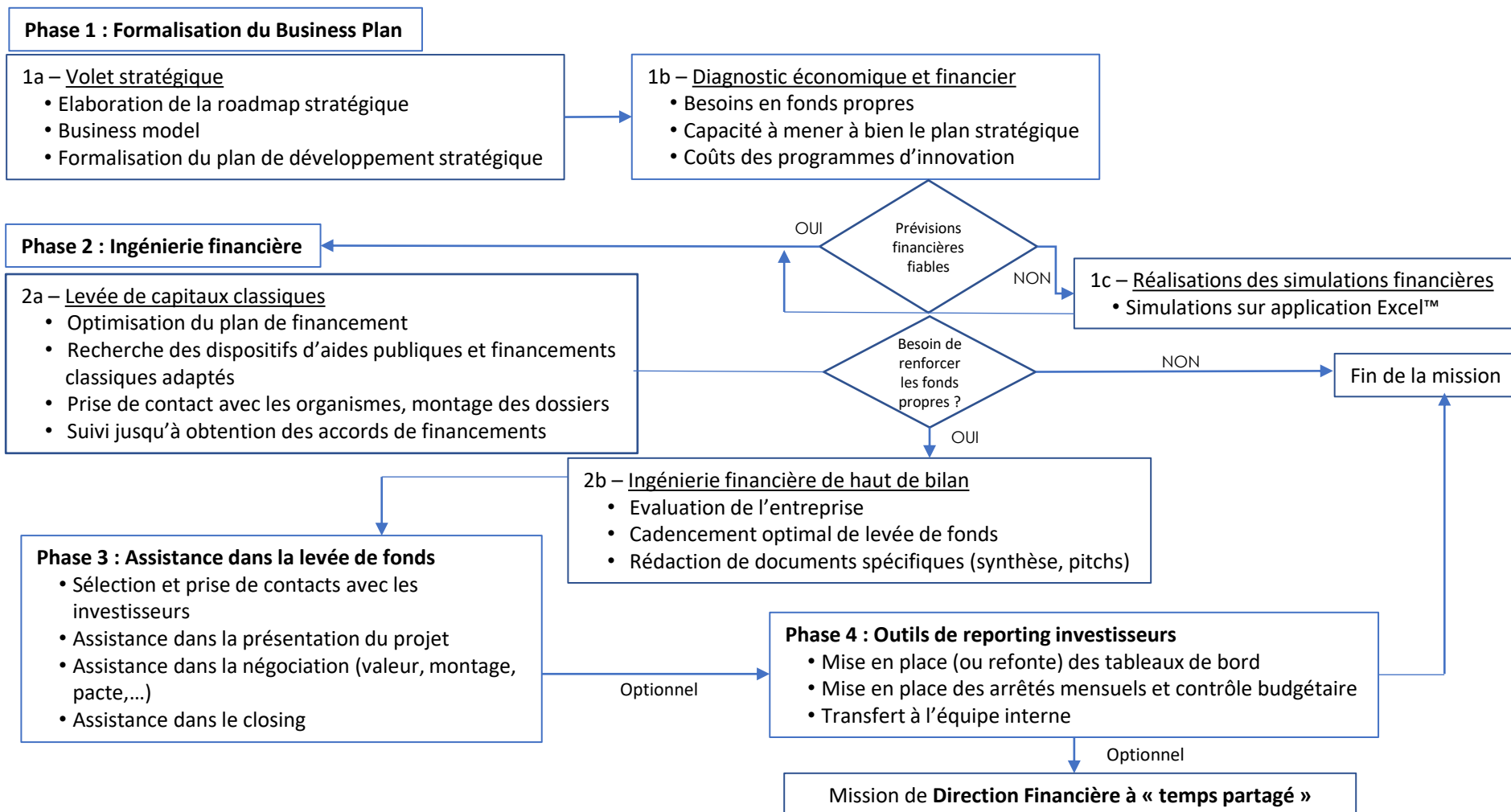
doqboard®





Zoom sur les missions de « Stratégie et Ingénierie financière »

Architecture générale de ce type de mission :





Zoom sur les missions de « Stratégie et Ingénierie financière »

Pour quels coûts ?

- Une **partie fixe** (temps passé en amont des négociations/montages)
 - Formalisation du Plan de Développement Stratégique et du Business Model
 - Rédaction de projets spécifiques (programmes d'innovation)
 - Business Plan financier
 - Evaluation de l'entreprise
 - Rédaction de la documentation
- Le temps (et les honoraires) sont fixés contractuellement au départ : le temps passé dépend beaucoup de l'avancement du projet, des travaux déjà réalisés en interne et d'une éventuelle intervention en amont (Diagnostic Croissance par exemple)
- Prise en charge partielle possible par des dispositifs d'aides (ex : subvention Impulsion Conseil - Normandie, PASS Conseil - Bretagne,...)



Zoom sur les missions de « Stratégie et Ingénierie financière »

- Une **partie variable** (temps passé négociations/montages)

Cette partie n'est facturée que si les fonds recherchés (aides publiques, financements, fonds propres) sont effectivement obtenus et encaissés par l'entreprise (success fees)

Grille de facturation : nous consulter

- Des **frais de déplacements** éventuels (aucune refacturation de frais pour les déplacements en Normandie ou en Ile et Vilaine)
- **Références récentes** (2018 à 2020) :





Zoom sur les missions de « Stratégie et Ingénierie financière »

Grille de facturation (honoraires en success fees)

- Subventions et crédits d'impôts obtenus (avances non remboursables) : 10 %
- Avances remboursables sans intérêts : 3 % (calculés sur le montant net des frais de dossiers ou de commissions d'intervention)
- Financements avec intérêts (bonifiés ou non) : 1 % (calculés sur le montant net des frais de dossiers ou de commissions d'intervention)
- Fonds propres et quasi-fonds propres Investisseurs (grille de rémunération ci-dessous)

Tranches de financements obtenues	Taux de commission	Montant facturé HT (borne maximale)	Cumul facturé HT (borne maximale)	Coût global en % des fonds levés
De 0,00 € à 300 000,00 €	5,00%	15 000,00 €	15 000,00 €	5,00%
De 300 001,00 € à 500 000,00 €	4,00%	8 000,00 €	23 000,00 €	4,60%
De 500 001,00 € à 1 000 000,00 €	3,00%	15 000,00 €	38 000,00 €	3,80%
De 1 000 000,00 € à 2 000 000,00 €	2,00%	20 000,00 €	58 000,00 €	2,90%
De 2 000 001,00 € à 3 000 000,00 €	1,50%	15 000,00 €	73 000,00 €	2,43%



N'hésitez pas à nous contacter !
Pierre GILLES
06 14 73 01 83
contact@finances-et-strategies.fr